



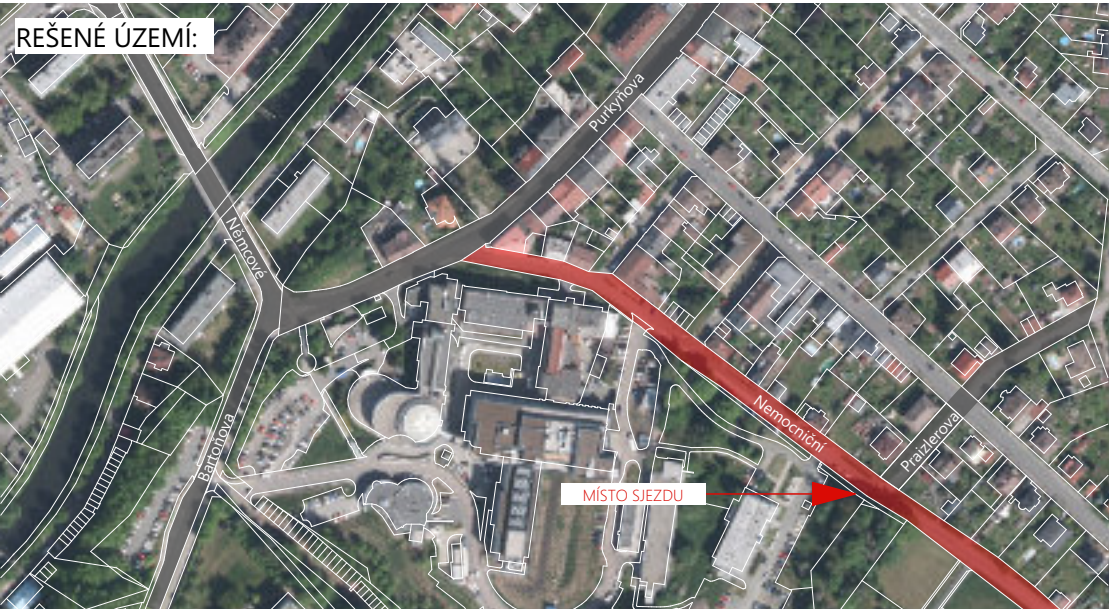
směr ulice Purkyňova



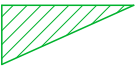
směr ulice U Vodojemu



REŠENÉ ÚZEMÍ:

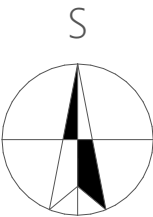


LEGENDA:



Rozhledové trojúhelníky sjezdu  
uvažovaná rychlost vn=50km/h

Odvěsny rozhledového trouhelníku se vynáčí na obě strany  
od jezdu do osy přilehlého jízdního pruhu, v délce rozhledu  
pro zastavení Dz.  
Dz pro 50km/h = 35,0m  
Vrchol rozhledového trojúhelníku se u sjezdu umísťuje 2,5m  
od vnější hrany přilehlého jízdního pruhu.



GENERÁLNÍ PROJEKTANT	PRISPO s.r.o. Polská 375, 547 01 Náchod
VEDOUČÍ PROJEKTU	VYPRACOVALA
Ing. Petr Chobotský	Kristína Mohelníková
INVESTOR	Královéhradecký kraj, Pivovarské náměstí 1245, 500 03 Hradec Králové
MÍSTO STAVBY	Oblastní nemocnice Náchod - pč. 944/, 944/3, 944/4 k.ú. Náchod

STAVBA	Výstavba objektu pro zřízení dětské skupiny v nemocnici Náchod
OBSAH	SO.02.3 Situace rozhledové trojúhelníky



FORMÁT	420/297
DATUM	11/2024
STUPEŇ PD	DPS
MĚŘÍTKO	Č. VÝKRESU
1:300, 1:4000	SO.02.3